



**АДМИНИСТРАЦИЯ
КАРТАЛИНСКОГО МУНИЦИПАЛЬНОГО РАЙОНА
ЧЕЛЯБИНСКОЙ ОБЛАСТИ**

ПОСТАНОВЛЕНИЕ

«11» 06 2024 г. № 747
г. **Карталы**

Об установлении публичного
сервитута

В соответствии со статьей 23, главой V.7 Земельного кодекса Российской Федерации, статьей 3.3 Федерального закона Российской Федерации от 25 октября 2001 года № 137 – ФЗ «О введении в действие Земельного кодекса Российской Федерации», руководствуясь статьей 15 Федерального закона от 06.10.2003 года № 131-ФЗ «Об общих принципах организации местного самоуправления в Российской Федерации», Уставом Карталинского муниципального района, на основании ходатайства об установлении публичного сервитута Курбанова Руслана Магомедовича, действующего на основании доверенности № 74 АА 6522024 от 26.07.2023 года от имени публичного акционерного общества «Россети Урал», учитывая отсутствие заявлений иных правообладателей земельных участков после размещения сообщений на официальном сетевом издании администрации Карталинского муниципального района Челябинской области (<https://www.kartalyraion.ru>), а также на сайте администрации Великопетровского сельского поселения Карталинского муниципального района (<https://velikopetrovskoe74.ru/>) о возможном установлении публичного сервитута от 16 мая 2024 года в установленный 15 дневный срок, руководствуясь статьей 15 Федерального закона от 06.10.2003 года № 131-ФЗ «Об общих принципах организации местного самоуправления в Российской Федерации»,

администрация Карталинского муниципального района **ПОСТАНОВЛЯЕТ:**

1. Установить публичный сервитут публичному акционерному обществу «Россети Урал», (620026, Свердловская область, город Екатеринбург, улица Мамина – Сибиряка, строение 140, ОГРН 1056604000970, ИНН 6671163413), общей площадью 63582 квадратных

метров в целях эксплуатации объекта «Воздушная линия 10 кВ Фидер Машинотракторная мастерская» в отношении земельного участка, расположенного в кадастровых кварталах: 74:08:5701010, 74:08:0101001, 74:08:5701009; 74:08:6001012;

земельных участков с кадастровыми номерами:

1) 74:08:0000000:2822, расположенного в 200 метрах на север от ориентира – жилой дом по адресу: Челябинская область, Карталинский район, село Великопетровка, улица Мира, 27;

2) 74:08:0101001:18, расположенного по адресу: Челябинская область, Карталинский район, село Великопетровка, улица Пьянзина, дом 96;

3) 74:08:0101001:1504, расположенного по адресу: Российская Федерация, Челябинская область, муниципальный район Карталинский, сельское поселение Великопетровское, село Великопетровка, улица Центральная, земельный участок 69/1;

4) 74:08:0101001:474, расположенного по адресу: Челябинская область, Карталинский район, Великопетровское сельское поселение, село Великопетровка, улица Первомайская, 41;

5) 74:08:0000000:2507, расположенного по адресу: Челябинская область, Карталинский район, Великопетровское сельское поселение, село Великопетровка, сооружение - воздушная линия 10 кВ (с 23-73 опоры);

6) 74:08:0101001:975, расположенного по адресу: Челябинская область, Карталинский район, село Великопетровка, от точки врезки в газопровод $d = 108$ мм, до заглушки № 1 по улице Мира;

7) 74:08:0000000:3248, местоположение: 454000, Челябинская область, Карталинский район, установлено относительно ориентира, расположенного за пределами участка. Ориентир – дом культуры поселок Ольховка. Участок находится примерно в 2240 метрах от ориентира по направлению на юго – восток. Почтовый адрес ориентира: Челябинская область, Карталинский район;

8) 74:08:0000000:2506, расположенного по адресу: Челябинская область, Карталинский район, Великопетровское сельское поселение, сооружение - воздушная линия 10 кВ (с 23-73 опоры);

9) 74:08:0101001:1508, расположенного в 50 метрах на север от ориентира по адресу: Российская Федерация, Челябинская область, Карталинский район, село Великопетровка, улица Лесная дом 51.

10) 74:08:0101001:462, расположенного по адресу: Челябинская область, Карталинский район, село Великопетровка, улица Мира, 1В.

2. Установить срок публичного сервитута в отношении земельного участка, указанного в пункте 1 настоящего постановления на 49 (сорок девять) лет.

3. Утвердить границы публичного сервитута согласно приложению к настоящему постановлению.

4. Публичному акционерному обществу «Россети Урал» в установленном законом порядке обеспечить:

1) проведение работ при осуществлении деятельности, для обеспечения которой устанавливается публичный сервитут в срок на 49 лет;

2) осуществление публичного сервитута после внесения сведений о публичном сервитуте в Единый государственный реестр недвижимости;

3) после прекращения действия публичного сервитута привести земельные участки, обремененные публичным сервитутом, в состояние, пригодное для их использования в соответствии с видом разрешенного использования.

5. Обладателю публичного сервитута - Публичное акционерное общество «Россети Урал» в установленном законом порядке обеспечить заключение с правообладателем земельного участка соглашение об осуществлении публичного сервитута.

6. Обладатель публичного сервитута - Публичное акционерное общество «Россети Урал», вправе до окончания срока публичного сервитута обратиться с ходатайством об установлении публичного сервитута на новый срок.

7. Управлению по имущественной и земельной политике Карталинского муниципального района (Селезнева Е.С.) в течение пяти рабочих дней со дня принятия настоящего постановления обеспечить:

1) размещение настоящего постановления на официальном сетевом издании администрации Карталинского муниципального района Челябинской области (<https://www.kartalyraion.ru>), а также на сайте администрации Великопетровского сельского поселения Карталинского муниципального района (<https://velikopetrovskoe74.ru/>);

2) направление обладателю публичного сервитута копии постановления об установлении публичного сервитута;

3) направление копии настоящего постановления об установлении публичного сервитута в «Управление Федеральной службы государственной регистрации, кадастра и картографии по Челябинской области».

8. Контроль за исполнением настоящего постановления возложить на заместителя главы по муниципальному имуществу, земельным и правовым вопросам Максимовскую Н.А.

Глава Карталинского
муниципального района



А.Г. Вдовин

Приложение
к постановлению администрации
Карталинского муниципального района
Челябинской области
от 11.06. 2024 года № 747

ОПИСАНИЕ МЕСТОПОЛОЖЕНИЯ ГРАНИЦ

*Публичный сервитут объекта: «Воздушная линия 10 кВ Фидер Машинотракторная мастерская
Великопетровской подстанции»*

(наименование объекта, местоположение границ которого описано (далее - объект))

Раздел 1

Сведения об объекте

№ п/п	Характеристики объекта	Описание характеристик
1	2	3
1	Местоположение объекта	Челябинская область, Карталинский р-н
2	Площадь объекта ± величина погрешности определения площади (P ± ΔP)	63 582 м ² ± 88 м ²
3	Иные характеристики объекта	Вид объекта реестра границ: Зона с особыми условиями использования территории Вид объекта по документу: Публичный сервитут объекта: «Воздушная линия 10 кВ Фидер Машинотракторная мастерская Великопетровской подстанции»

Раздел 2

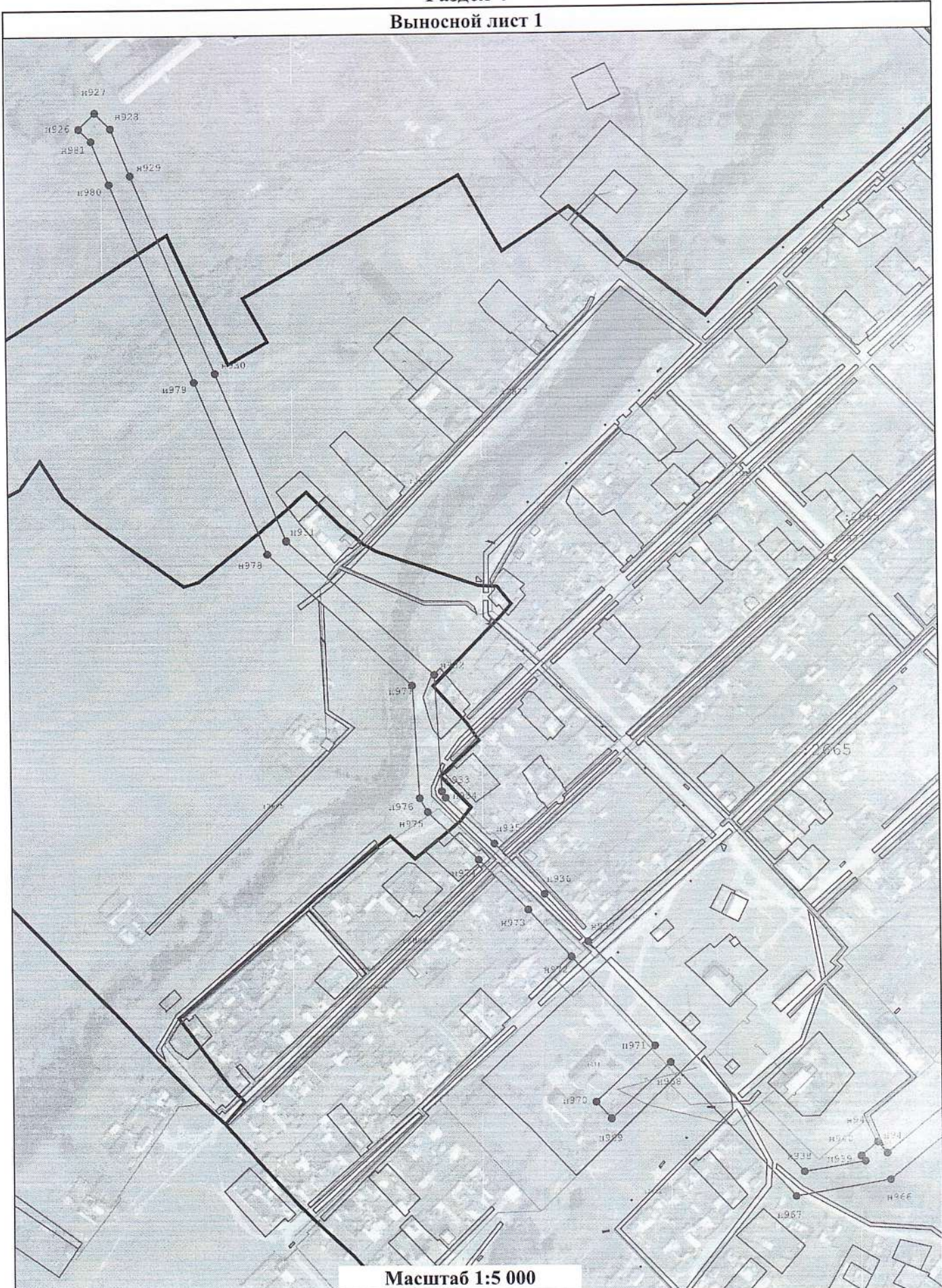
Сведения о местоположении границ объекта

1. Система координат МСК 74 зона 2

2. Сведения о характерных точках границ объекта

Обозначение характерных точек границ	Координаты, м		Метод определения координат характерной точки	Средняя квадратическая погрешность положения характерной точки (Mt), м	Описание обозначения точки на местности (при наличии)
	X	Y			
1	2	3	4	5	6
н926	393 606,84	2 262 745,28	Картометрический метод	0,10	—
н927	393 622,33	2 262 760,91		0,10	
н928	393 607,03	2 262 776,07		0,10	
н929	393 560,84	2 262 794,82		0,10	
н930	393 365,91	2 262 874,78		0,10	
н931	393 202,47	2 262 941,88		0,10	
н932	393 070,82	2 263 083,63		0,10	
н933	392 957,22	2 263 089,81		0,10	
н934	392 951,03	2 263 093,41		0,10	
н935	392 906,14	2 263 140,35		0,10	
н936	392 856,40	2 263 188,51		0,10	
н937	392 810,00	2 263 230,46		0,10	
н938	392 584,08	2 263 437,71		0,10	
н939	392 594,12	2 263 496,79		0,10	
н940	392 599,09	2 263 492,64		0,10	
н941	392 612,54	2 263 508,82		0,10	
н942	392 601,66	2 263 517,86		0,10	
н943	392 730,63	2 263 674,36		0,10	
н944	392 848,78	2 263 816,70		0,10	
н945	392 947,21	2 263 934,88		0,10	
н946	393 007,22	2 263 871,59		0,10	
н947	393 110,98	2 263 764,65		0,10	
н948	393 126,22	2 263 780,51		0,10	
н949	393 023,11	2 263 886,81		0,10	
н950	392 961,35	2 263 951,90		0,10	
н951	393 049,71	2 264 060,66		0,10	
н952	393 185,83	2 264 222,00		0,10	
н953	393 213,59	2 264 256,96		0,10	
н954	393 261,31	2 264 246,85		0,10	
н955	393 361,39	2 264 228,95		0,10	
н956	393 424,02	2 264 217,77		0,10	
н957	393 428,06	2 264 239,42		0,10	
н958	393 365,30	2 264 250,60		0,10	
н959	393 265,47	2 264 268,46		0,10	
н960	393 204,77	2 264 281,35		0,10	
н961	393 168,80	2 264 235,94		0,10	
н962	393 032,60	2 264 074,50		0,10	
н963	392 949,63	2 263 972,13		0,10	
н964	392 831,84	2 263 830,74		0,10	
н965	392 713,80	2 263 688,52		0,10	
н966	392 575,95	2 263 521,07		0,10	
н967	392 560,38	2 263 429,57		0,10	
н968	392 691,56	2 263 309,25	0,10		
н969	392 637,02	2 263 251,63	0,10		
н970	392 653,46	2 263 236,90	0,10		
н971	392 707,77	2 263 294,38	0,10		
н972	392 795,21	2 263 214,17	0,10		

Раздел 4
Выносной лист 1



Масштаб 1:5 000

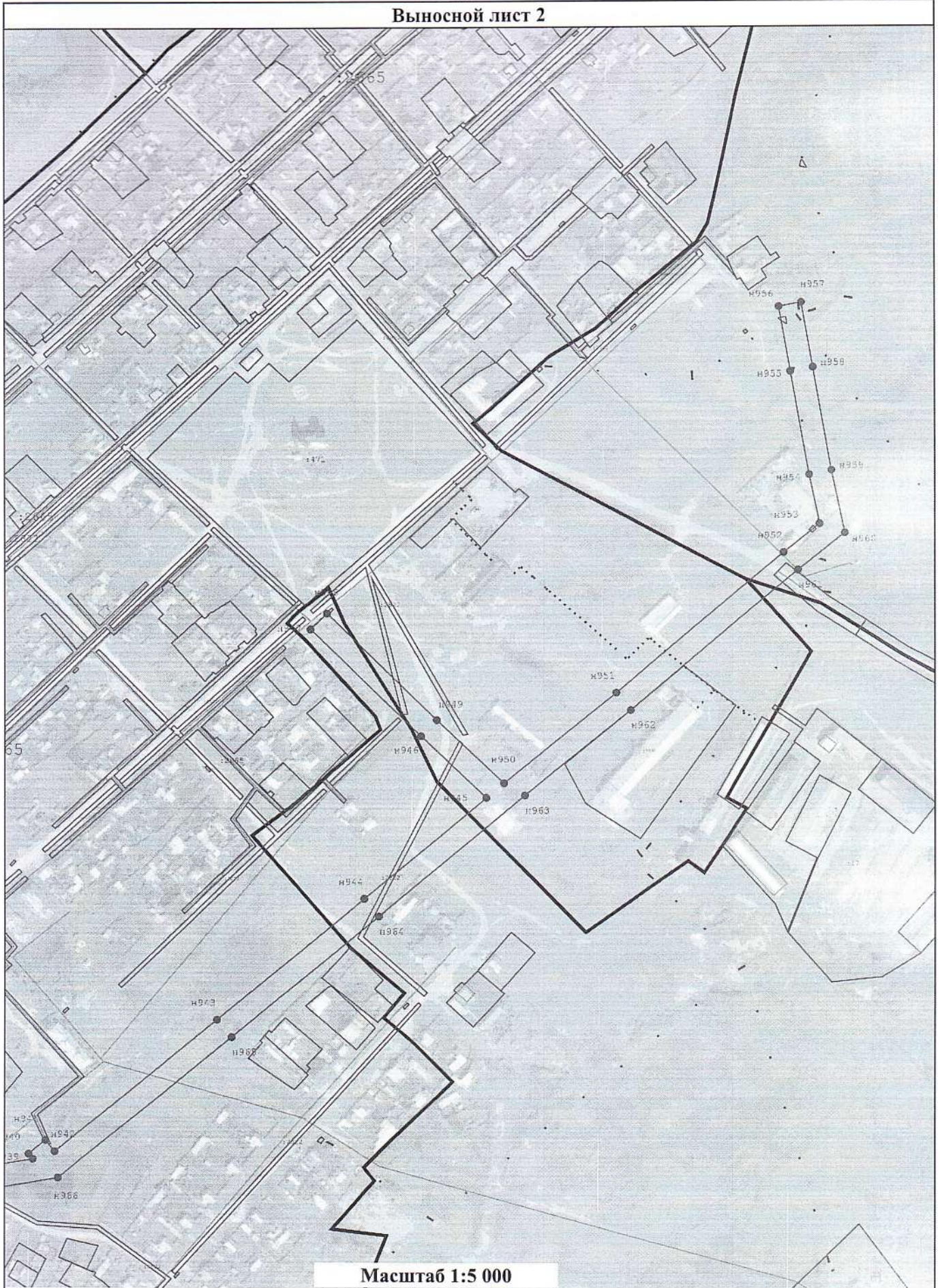
Подпись _____

Дата _____

1 марта 2024 г.

Место для оттиска печати (при наличии) лица, составившего описание местоположения границ объекта

Раздел 4
Выносной лист 2



Масштаб 1:5 000

Подпись _____

Дата _____

1 марта 2024 г.

Место для оттиска печати (при наличии) лица, составившего описание местоположения границ объекта

Прохождение границы		Описание прохождения границы
от точки	до точки	
1	2	3
—	—	—